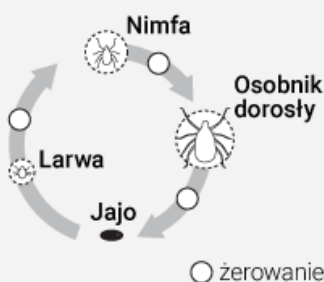


# Uwaga na kleszcze!

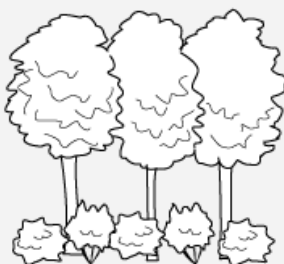
Kleszcze przenoszą niebezpieczne choroby zakaźne – boreliozę i kleszczowe zapalenie mózgu. Najczęściej boreliozę, na którą nie ma szczepionki.

## CYKL ROZWOJOWY KLESZCZA



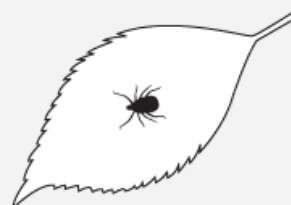
Człowieka najczęściej atakują nimfy i osobniki dorosłe.

## WYSTĘPOWANIE



Kleszcze można spotkać przede wszystkim w lasach i na łąkach, ale także w parkach i na działkach rekreacyjnych.

## POLOWANIE



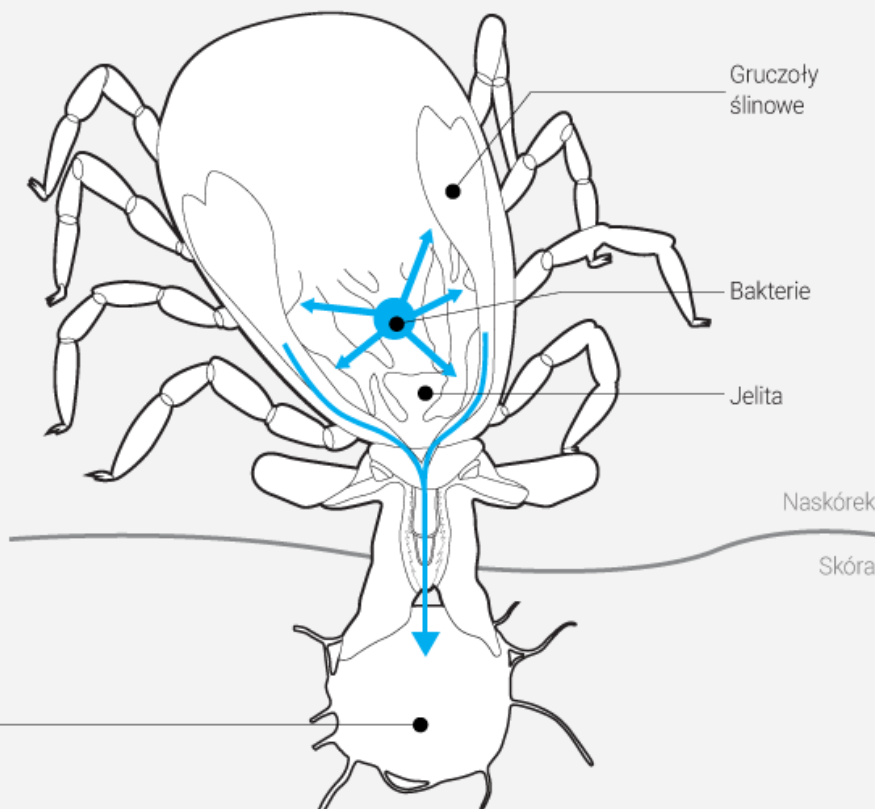
Kleszcze wspinają się na trawy i krzewy, na wysokość do 120-150 cm, gdzie czekają na żywiciela, który „zbiera” je ocierając się o rośliny.

## UGRYZIENIE

Jest bezbolesne, bo kleszcz uwalnia do rany m. in. substancje znieczulające.

## BORELIOZA

Bakterią wywołującą boreliozę zakażonych jest od kilku do kilkudziesięciu procent kleszczy, w zależności od regionu.



## INFEKCJA

Do zakażenia dochodzi w ciągu 48 godzin. Tyle czasu zajmuje bakteriom uwolnienie się z jelit kleszcza i przeniknięcie do jego ślinianek, skąd wraz ze śliną przechodzą do organizmu żywiciela.

## OBJAWY BORELIOZY

Początkowo zakażenie przebiega bezobjawowo. Pierwsze objawy mogą pojawić się w ciągu 1-6 tygodni od ugryzienia: w 40-50 proc. przypadków na skórze pojawia się wędrujący rumień. Mogą też wystąpić objawy grypopodobne.

## LECZENIE

Boreliozę trzeba leczyć. Kuracja antybiotykami trwa średnio 28 dni. Aby upewnić się, że kleszcz nie zaraził nas boreliozą można zbadać krew.